



Land: Deutschland

Ort:

Grundstücksgröße: 1081 m²

Wohnfläche: 280 m²

Schlafzimmer: 5

Badezimmer: 3

Preis: 1692800 €

Beschreibung:

Objektbeschreibung

Wunderschönes Einfamilienhaus, das in der 4 oder 5 Zimmervariante erstellt werden kann. Die Ausstattung ist noch frei wählbar und wird individuell mit Ihnen gemeinsam abgestimmt. Der Keller ist bereits im Preis enthalten. Alle Nebenkosten wie Notar, Makler, Grunderwerbsteuer auf das Grundstück sowie Baunebenkosten und Hausanschlüsse sind bereits im Preis enthalten !!!

Ausstattung

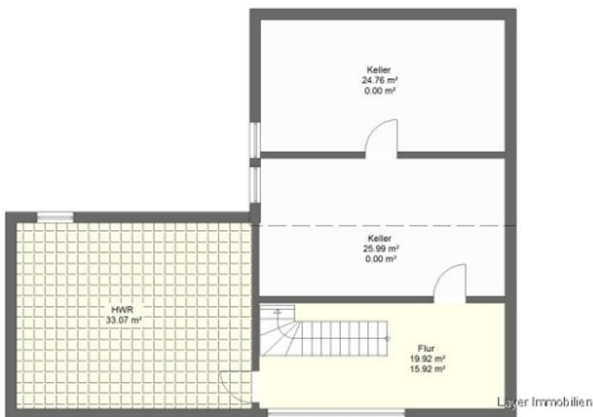
Individuelle Ausstattungswünsche werden gerne berücksichtigt. Jedes Haus wird massiv Stein auf Stein gebaut. Es werden in jedem Haus nur beste Markenprodukte eingebaut (z.B. Vaillant, Braas, Treppenmeister, usw.) Das einmalige Sicherheitspaket der Layer Haus AG schützt vor bösen Überraschungen während der Bauphase und noch Jahre danach: Alles inklusive: ENEC 2009 mit Solar - Dreifachschutzverglasung Baufertigstellungs-Bürgerschaft Vom Wirtschaftsprüfer verwaltetes Baugeltkonto Festpreisgarantie Baugewährleistungs-Bürgerschaft Bauherrenhaftpflicht- und Bauleistungsversicherung Erstellung von Baugrundgutachten TÜV geprüfte Planung Baukontrolle durch unabhängige Baugutachten Blower-Door-Test Individuelle Gestaltung Ihres Traumhaus Kostenkontrolle schon bei der Planung 24-Stunden Finanzierungs-Service Bauzeitgarantie Verwendung von Markenprodukten Hausakte So macht bauen Spaß !

Lage

Die Lage des Grundstück ist sehr schön groß und ruhig



Real Estate



und bietet so ungestörte Sonnenstunden. Das Grundstück ist perfekt Süd-Westausgerichtet.

Grünwald ist eine Gemeinde im oberbayerischen Landkreis München. Sie liegt im Isartal südlich der Landeshauptstadt München und gilt als eine der exklusivsten Wohngegenden Deutschlands und als nobler Vorort von München. Grünwald ist als eine der reichsten Gemeinden Deutschlands bekannt. Unmittelbar angrenzende Nachbargemeinden Grünwalds sind München (eine kurze Grenze von rund 136 Metern im Norden), Pullach im Isartal (im Westen) und Straßlach-Dingharting (eine Grenze von rund 124 Metern im Süden der Exklave Forsthaus Oberdill. Ansonsten grenzt die Gemeinde an die gemeindefreien Gebiete Grünwalder Forst im Osten und Perlacher Forst im Nordosten.

Grünwald, als staatlich anerkannter Erholungsort, ist die wohl bekannteste grüne Insel vor den Toren der Landeshauptstadt München.

Die Gemeinde Grünwald hat eine eigene Gemeindebücherei, sieben Kindergärten, eine Schülertagesstätte und eine Grundschule.

Die Gemeinde Grünwald ist der einzige Ort im Landkreis München, der seit 1910 an das Münchner Straßenbahnnetz angeschlossen ist (Linie 25).

Über die Kreisstraße M 11 ist Grünwald an die Anschlussstelle Oberhaching der A 995 angebunden. Die Staatsstraße 2072 führt von Grünwald nach Straßlach und nach München.

Sonstiges

Das Haus wird schlüsselfertig, mit Bodenbeläge und Innenfarbe erstellt. !!! Im Preis ist die Verlegung von Parkett sowie Fliesen enthalten !!! Unser kostenloser Finanzierungsservice ist selbstverständlich für Sie da und hilft Ihnen den Traum vom Eigenheim zu verwirklichen. Wir beraten Sie gern ausführlich bei uns im Büro! Vereinbaren Sie einfach unter der oben angegebenen Telefonnummer einen Gesprächstermin mit unserem freundlichen Team.



Real Estate

